



**BROCÉLIANDE
ATLANTIQUE**
GROUPEMENT HOSPITALIER
Josselin

NOUVEL HÔPITAL DE JOSSELIN

Portes ouvertes - 13 Mai 2023

ÉDITORIAL

Le nouvel hôpital de Josselin ouvre aujourd'hui ses portes. Après 5 années de réflexion, de mobilisation et de préparation, l'ensemble des équipes du Centre Hospitalier sont heureuses de vous accueillir pour découvrir ce nouveau lieu de vie pour les résidents et patients. Proposant une offre diversifiée, cohérente et porteuse d'avenir, le Centre Hospitalier peut désormais écrire une nouvelle page de sa riche histoire.

Bonne visite à toutes et à tous.

Philippe Couturier

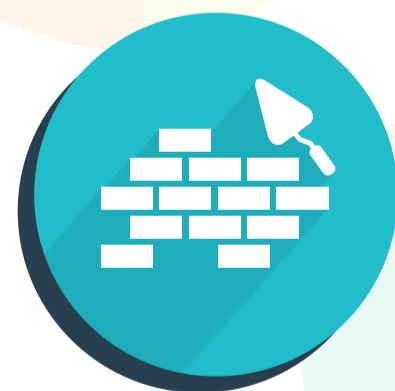
Directeur général

Les dates clés du projet :

Afin de poursuivre la dynamique territoriale impulsée par le Groupement Hospitalier Brocéliande Atlantique, la reconstruction de l'hôpital de Josselin constitue un enjeu important. Le projet du nouvel hôpital a débuté en avril 2018 par une réunion ayant pour objectif la sélection du cabinet de l'architecte **COMPERE & CIE**.

Puis se sont succédées les phases suivantes :

- Étude de conception : juin 2018 à février 2019
- Demande de permis de construire : 21 juin 2019
- Travaux de démolition de l'ex centre maternel et des logements de fonction : février à avril 2020
- Démarrage officiel du chantier : 22 juin 2020
- Démarrage du gros œuvre avec l'arrivée de deux grues : septembre 2020
- Pose de la 1^{ère} pierre : 7 novembre 2020
- Fin du clos et couvert : juin 2021
- De juin 2021 à février 2023 : réalisation des cloisonnements intérieurs et passage des réseaux
- Réception du bâtiment : 22 mars 2023
- Avis favorable de la Commission de sécurité : 27 mars 2023
- **Entrée dans le nouveau bâtiment : 19 au 31 mai.**



La réception du nouvel hôpital s'est déroulée le 22 mars : au jour et l'heure exacts fixés il y a près de 3 ans lors de la réunion de lancement du chantier !

Des professionnels concertés et mobilisés : Le projet «Construire ensemble»

La construction d'un nouvel hôpital et les changements qui en découlent ne se font pas sans l'implication des professionnels qui y travaillent au quotidien. Retour sur une mobilisation sans précédent à l'hôpital de Josselin !



90

professionnels ont pu participer à des « vis-ma-vie » pour découvrir le quotidien des autres métiers de l'établissement



75%

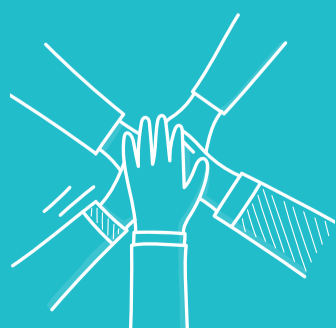
des professionnels se sont exprimés sur le fonctionnement de l'établissement et leurs attentes



Le fonctionnement en « mode projet » :

Dès le début, les professionnels médico-soignants ont été partie prenante. La participation a commencé dès la constitution du programme détaillé. Les professionnels ont pu émettre un avis, suite à des visites sur d'autres sites, permettant des points de comparaison et l'intégration de modifications dans le programme. Un nouveau groupe de travail pluridisciplinaire s'est réuni avec pour objectif de valider l'avant programme détaillé fourni à l'équipe de réalisation pour affiner le programme.

Toutes les directions supports du GHBA ont contribué et participé activement à l'élaboration du programme technique et fonctionnel de l'ouvrage. Les équipes des services techniques, informatiques, logistiques, hygiène (etc) du CHBA et du CH de Ploërmel ont été sollicitées, autant que nécessaire, pour assurer le suivi de l'opération et la consolidation des programmes fonctionnels. L'objectif était de définir, au fur et à mesure de l'avancement du projet, un outil commun et partagé à l'ensemble des futurs utilisateurs du bâtiment, en terme d'exploitation/maintenance et d'organisation logistique en cohérence avec l'organisation des soins.



L'accompagnement au changement ?

Sur le modèle du Centre Hospitalier de Belle-Île, la direction a souhaité mettre en place un accompagnement au changement, l'objectif était de fédérer l'ensemble des professionnels autour du projet et de valeurs communes partagées. Suite aux nombreux changements passés et à venir, les équipes peuvent parfois être en perte de repères. Cet accompagnement visait à redonner du sens et de la reconnaissance aux rôles et missions de chacun afin que le « travailler ensemble » constitue une base solide du projet du nouvel établissement.



Une amélioration du confort des résidents et des conditions de travail



4 niveaux de 11 600 m² :

Le bâtiment est composé d'un rez-de-chaussée (accueillant le hall d'entrée, le SSIAD, l'accueil de jour, les 3 secteurs Alzheimer, la plateforme de répit, le tiers-lieu et l'administration). Les 3 étages supérieurs sont destinés à l'hébergement (60 lits par niveau). La capacité d'accueil équivaut à 14 lits d'unité protégée pour des résidents présentant une pathologie Alzheimer ou des troubles apparentés, 28 lits d'unité de psychogériatrie, 60 lits d'USLD (unité de soins longue durée), 116 lits d'EHPAD dont 6 places d'hébergement temporaire, 6 places d'accueil de jour et 42 places de SSIAD. Le rez-de-jardin sera composé des locaux techniques et logistiques, ainsi que l'office central, les vestiaires, la pharmacie.

110 professionnels se sont impliqués dans la réalisation de la chambre témoin :

Réalisées dans une chambre construite pour cet usage et entièrement aménagée, ces visites et l'implication massive des agents ainsi que des représentants des résidents et des familles, ont permis de tester la solidité et la pertinence des équipements techniques, de vérifier la fonctionnalité des espaces et de visualiser les choix de couleur et de revêtements.

Fort des retours des professionnels, de résidents et de familles, des modifications ont été prises en compte dans la version définitive.



29 millions €

c'est le budget global (travaux et équipements) du nouvel hôpital de Josselin

le
CENTRE
HOSPITALIER
DE
JOSSELIN

→ sur le web

www.ch-josselin.fr



Lien vers le site internet
du Centre Hospitalier de Josselin

Lien vers la vidéo de présentation
du Centre Hospitalier de Josselin



Contacts :
Tél : 02 97 73 13 13
Mail : accueil@hl-josselin.fr



Déménagement : quelle dynamique pour l'accompagner ?

Le déménagement est prévu sur la semaine du 19 au 31 Mai. Les modalités du déménagement sont définies : l'organisation et l'accompagnement du déménagement des résidents, le rôle des référents, la coordination entre les intervenants, chaque détail compte pour que ces journées se déroulent au mieux. Les équipes de Josselin, déjà pleinement mobilisées, seront accompagnées des étudiants de l'IFPS de Vannes, d'une société de transport ambulanciers et bien sûr de la société de déménagement pour assurer cette opération d'envergure.