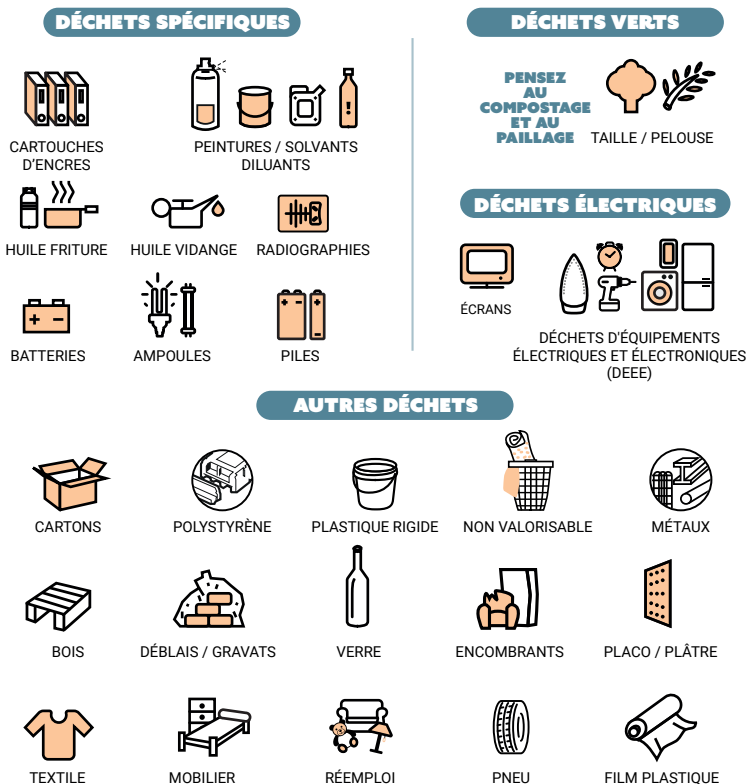


## LES DÉCHETS ACCEPTÉS DÉCHÈTERIES DE GUILLAC ET DE PLOËRMEL

Le dépôt journalier pour les professionnels doit être compris entre 1 et 4 m<sup>3</sup>. L'accès est interdit aux véhicules de plus de 3,5 T



## HORAIRES D'OUVERTURE

DÉCHÈTERIE PLOËRMEL - Parc d'Activités du Bois Vert - 56800 Ploërmel - 02 97 72 33 02							
	LUNDI	Mardi	Mercredi	Jeudi	Vendredi	Samedi	DIMANCHE
Matin	FERMÉ			9h30 ▶ 11h50			FERMÉ
Après-midi				13h30 ▶ 17h50			
DÉCHÈTERIE GUILLAC - Village de la Ville Meno - 56800 Guillac - 02 97 74 22 74							
	Lundi	MARDI	Mercredi	JEUDI	Vendredi	Samedi	DIMANCHE
Matin	9h30 ▼ 11h50	MATIN FERMÉ	9h30 ▼ 11h50	FERMÉ	9h30 ▶ 11h50		FERMÉ
Après-midi		13h30 ▶ 17h50			13h30 ▶ 17h50		

## TARIFICATION POUR LES PROFESSIONNELS

TARIFICATION	Papiers, cartons, feraille, plastiques	Encombrants	Gravats	Bois	Plâtre	Déchets verts
Assujettis TEOM/REOM	0€/m <sup>3</sup>	33€/m <sup>3</sup>	19€/m <sup>3</sup>	10€/m <sup>3</sup>	15€/m <sup>3</sup>	28€/m <sup>3</sup>
Non assujettis* TEOM/REOM	0€/m <sup>3</sup>	81€/m <sup>3</sup>	51€/m <sup>3</sup>	25€/m <sup>3</sup>	38€/m <sup>3</sup>	70€/m <sup>3</sup>

\* Ou professionnel extérieur au territoire

Le service Prévention et Gestion des déchets se tient à disposition pour répondre à toute éventuelle interrogation par mail : [dechets@ploermelcommunaute.bzh](mailto:dechets@ploermelcommunaute.bzh)  
Place de l'Hôtel de Ville - 56800 Ploërmel