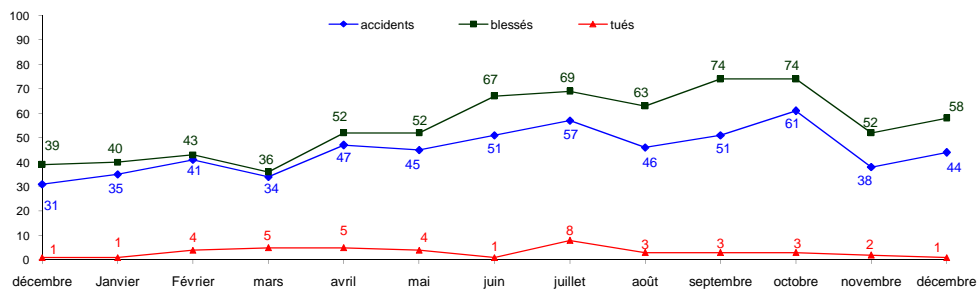
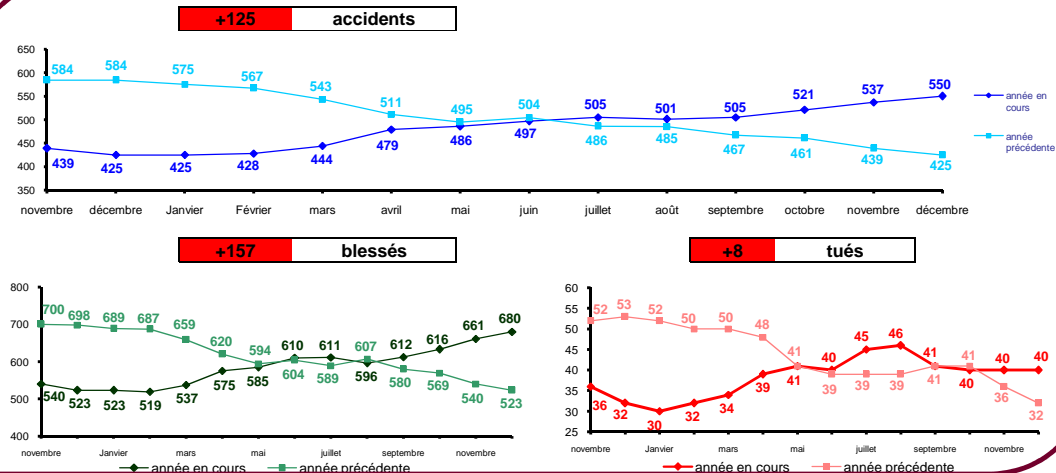




### Evolution mensuelle

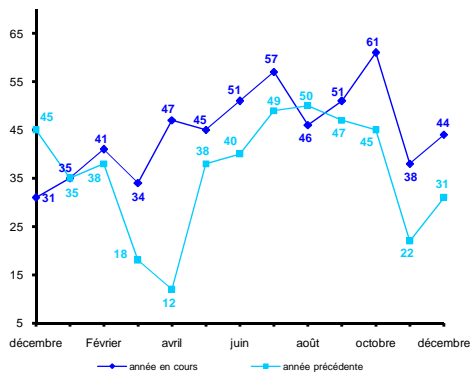


### Cumuls des 12 derniers mois - Evolution



### Comparaison au même mois de l'année précédente

**+13 accidents**



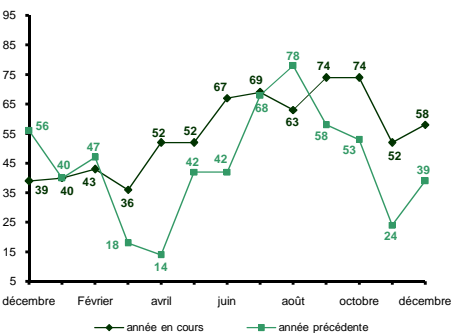
### Cumuls du 1er janvier au 31 décembre 2021 et comparaison n-1 et n-2

	Accidents	Blessés	dont Blessés hospitalisés	Tués
2019	584	698	223	53
2020	425	523	165	32
2021*	550	680	191	40
Tendance 2021/2019	↓	↓	↓	↓
Tendance 2021/2020	↑	↑	↑	↑

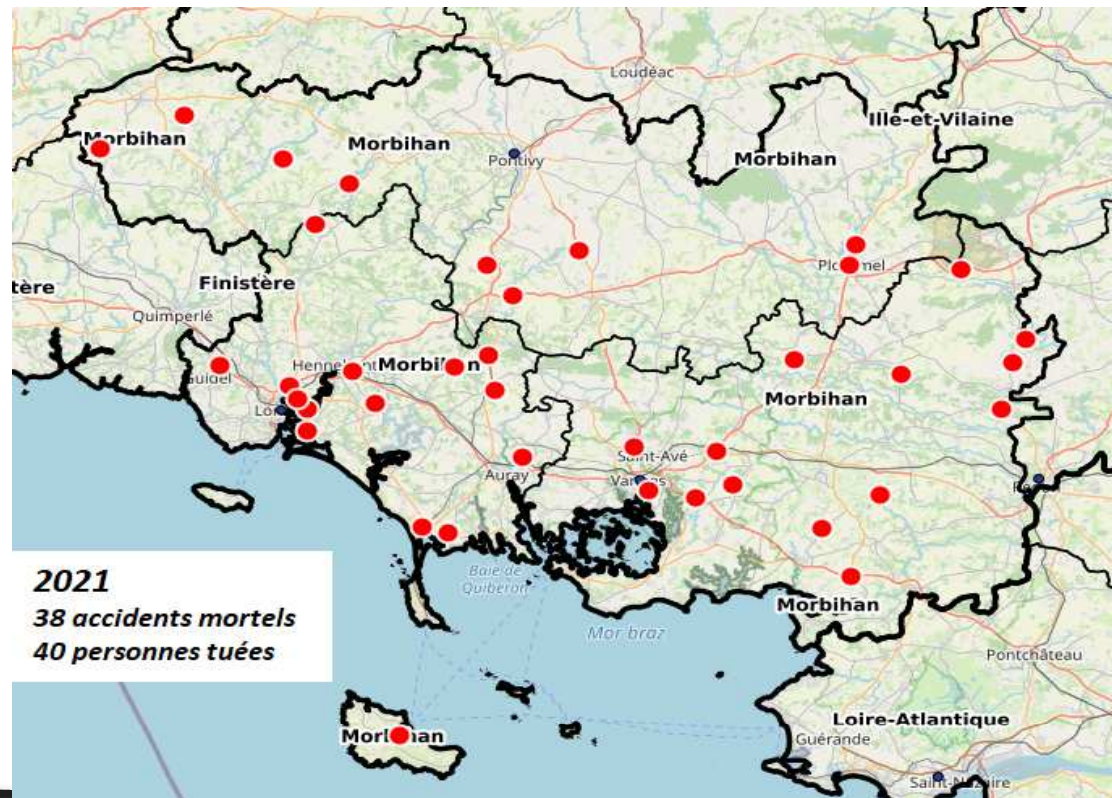
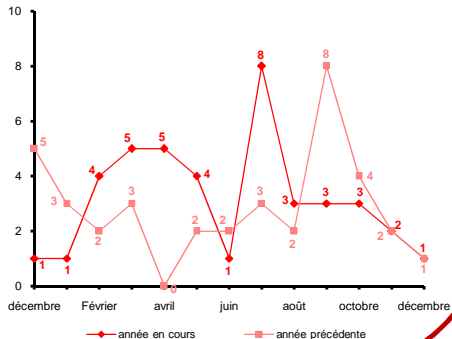
Blessés hospitalisés : au moins 24 h d'hospitalisation

\* Ce document présente des chiffres provisoires  
Nous avons fait apparaître les deux tendances 2021/2019 et 2021/2020, au vu, du peu de circulation en 2020.

**+19 blessés**



**0 tué**



**2021**  
38 accidents mortels  
40 personnes tuées

## Actualités

Bilan provisoire de l'accidentalité sécurité routière dans le Morbihan en 2021 :

	2019	2020	2021*	Ecart 2020/2021	Evolution 2019/2021	Evolution 2020/2021
Accidents	584	425	550	125	-6 %	29 %
Tués	53	32	40	8	-25 %	25 %
Blessés	698	523	680	157	-3 %	30 %
Dont Blessés Hospitalisés	223	164	191	27	-14 %	16 %

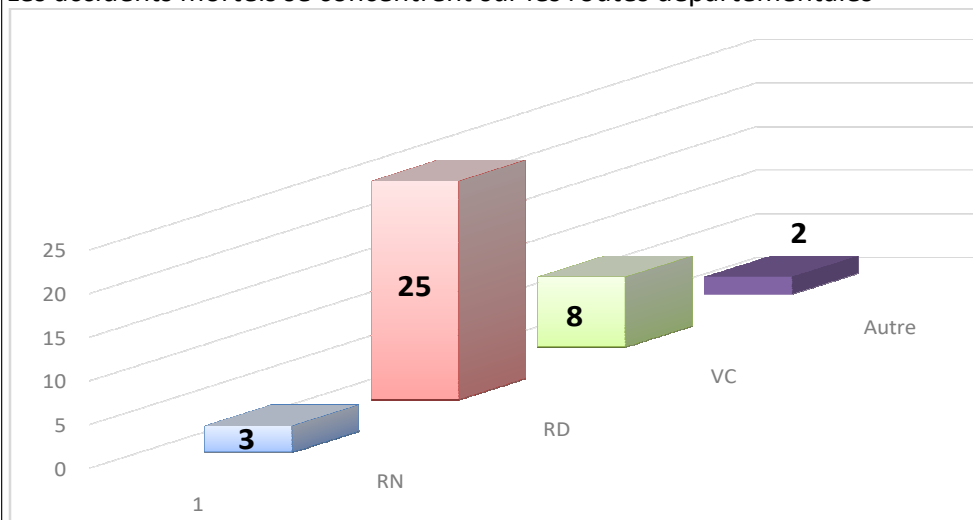
Le nombre d'accidents, tués et blessés en 2021 sont en diminution par rapport à 2019. 2020 étant une année particulière en raison des conditions sanitaires.

### Causes principales :

Bien qu'elle soit en baisse, l'alcool et/ou stupéfiants reste la cause principale des accidents mortels. La vitesse est également présente dans ces accidents. Les refus de priorité et malaise sont en augmentation par rapport à 2019 et 2020.

### Personnes tuées par réseau :

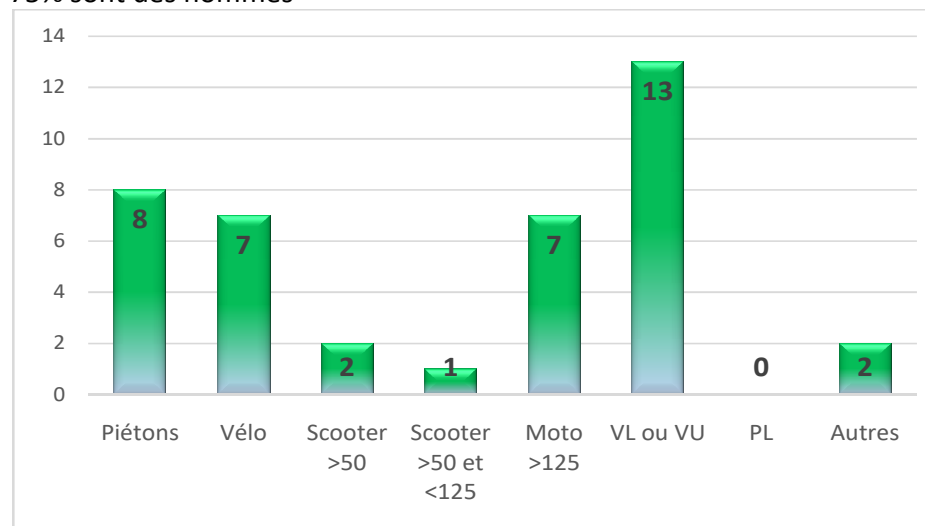
Les accidents mortels se concentrent sur les routes départementales



### Catégories d'usagers :

27 des 40 tués sont des usagers fragiles

75% sont des hommes



### Age des personnes tuées :

Près de 42,5% des personnes tuées ont plus de 55 ans.

