

Journées du Patrimoine

BRETAGNE⁸⁵

Le ministère de la
Culture
et de la
Communication
vous invite aux



**JOURNÉES EUROPEENNES
DU PATRIMOINE**

**JOURNÉES DU
PATRIMOINE**

**PATRIMOINE CULTUREL –
PATRIMOINE NATUREL**

**20 ET 21
SEPTEMBRE
2014**

Programme détaillé sur
www.rochefortenterre-tourisme.com

© Intégral Ruedi Baur / MCC

IPNS - Ne pas jeter sur la voie publique

BERRIC · CADEN · LARRÉ · LAUZACH · LA VRAIE-CROIX · LE COURS · LIMERZEL · MALANSAC · MOLAC · PLUHERLIN · QUESTEMBERG · ROCHEFORT-EN-TERRE · SAINT-GRAYÈ



Rochefort-en-Terre Tourisme

Tél. 02 97 26 56 00 - info@rochefortenterre-tourisme.com

www.rochefortenterre-tourisme.com



Programme arrêté au 29 août sous réserve de modifications.

Mises à jour quotidiennes sur www.rochefortterre-tourisme.com en rubrique Sortir/Agenda.

PORTES OUVERTES « ATELIERS D'ARTISTES »

Les artistes du territoire vous ouvrent leurs portes à l'occasion des Journées Européenne du Patrimoine !

C'est l'occasion pour eux de faire partager leur passion et pour les amateurs d'art de découvrir leur savoir-faire.

Ces portes ouvertes sont organisées en partenariat avec Tourisme Arc Sud Bretagne (Pays de Damgan, La Roche-Bernard et Muzillac). Des artistes situés sur ces territoires ouvrent également les portes de leurs ateliers ou exposent dans des lieux du patrimoine : Faby, Sarjane, Mija, Lucile Perault, Alessandro Gui, Jaly, Corinne Poplimont, Degas't, Marie-Cécile Le Thiec, Nathalie Picoulet, Nathalie Baron, Benoit Elis).

Programme complet disponible sur simple demande.



Repérez le logo sur la carte



BEGANNE

Dominique LE MERDY Créatrice

La dentelle comme trame de création, c'est ce qui mue Dominique depuis près de 30 ans. Elle s'en sert comme support pour sa peinture. Les morceaux de récupération de dentelles sont découpés, peints, collés et trouvent leur

place sur ses toiles. Les visiteurs pourront participer à la réalisation d'une toile en découpant et en collant de la dentelle de Calais sur un support. L'œuvre terminée sera un travail de mémoire collective.

Accueil : samedi et dimanche de 10h à 18h

Le Bois Joli - 02 99 91 80 10



CADEN

Guillaume ROBIC Peintre

Habitant Limerzel, l'artiste confie : « Ma démarche créative est de me laisser emporter sur la toile. Je pars d'un mouvement, autour duquel je compose l'œuvre ; d'un choix d'une ou de plusieurs couleurs, que je fais se rencontrer et s'articuler entre elles sur la surface ; d'une forme, qui me sert de point de départ ; d'un ressenti, d'une émotion que je laisse s'exprimer

au travers de la matière. La peinture est pour moi un mode d'expression et une exploration de cette expression. Si ce voyage m'entraîne parfois vers des œuvres figuratives, c'est essentiellement au travers de l'art abstrait que je m'exprime ».

Accueil : samedi de 10h à 12h et de 14h à 18h, dimanche de 14h à 18h

Présence de l'artiste : samedi et dimanche de 14h à 17h

« Centre d'Arts les Digitales » (près de la mairie) - 02 97 67 14 59



MALANSAC

Godeleine AUGER Peintre-Sculpteur

« Artiste « visuelle », je travaille en volume des choses récupérées dans la nature, réinterprétées par mes soins, qui racontent d'autres histoires ».

Accueil : samedi et dimanche de 10h30 à 12h30 et de 14h30 à 18h30

Manoir du Vau d'Arz - 02 97 43 34 04 / 06 79 43 43 31





QUESTEMBERT

Béatrice Defalt Peintre

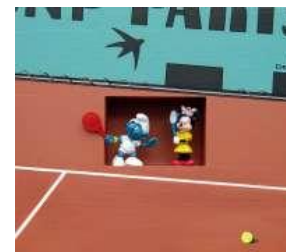
Cette artiste-peintre de Saint-Gravé expose à l'Office de Tourisme de Questembert jusqu'au 30/09 .

Elle est issue d'une Ecole d'Arts Appliqués, section dessin publicitaire. Au fil des ann et 14h30 à 18h30ées,

elle opte pour l'illustration qui est le mode d'expression qu'elle préfère pour libérer son esprit créatif. Peintures exécutées à l'acrylique sur toiles de lin, fabrique d'objets détournés et dernièrement, conception de boîtes "Mises en boîtes de Def". Elle taquine la poésie, l'humour : rapprocher les opposés, mettre en scène des situations improbables.

Expo visible samedi de 9h30 à 13h et de 14h30 à 17h30

Office de Tourisme 15 rue des Halles – 02 97 26 56 00



QUESTEMBERT

Karine Cathala « La Kahina » Peintre

Un atelier au milieu des champs pour découvrir un univers de mots, de dessins et de peintures. Une invitation à observer et écouter le monde qui nous entoure, différemment. Chaque visiteur se verra offrir un poème à écouter, à ressentir...



Accueil : samedi et dimanche de 10h30 à 12h30 et de 14h30 à 18h30
« L'Atelier KC » Le Petit Molac (D775 direction Redon)- 06 29 66 24 67



QUESTEMBERT

Valérie CHANDLER Peintre et Christophe CHANDLER Sculpteur-Créateur

Valérie : « Dans ma peinture, je recherche l'esprit profond que j'aperçois dans le corps humain ; sa force et son pouvoir »

Christophe : « Les perceptions de l'espace et du temps sont la priorité des intérêts pour mon travail ». Les amateurs d'art seront les bienvenus pour visiter leurs ateliers, jardin de sculptures et galerie.

Les artistes seront ravis de discuter de leur travail, matériaux, méthodes, techniques, inspirations, philosophie et aspirations.

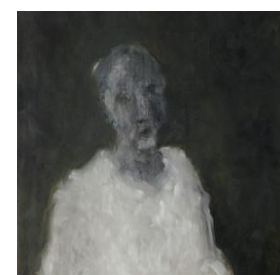
Accueil : samedi et dimanche de 11h à 17h30
14 rue Cadoudal - 02 56 63 15 13 / 06 79 78 52 33



ROCHEFORT-EN-TERRE

Xavier Le Lagadec Peintre-Sculpteur

L'artiste vous accueille dans son atelier Art et T, pour vous faire découvrir ses oeuvres, peinture et sculpture expressionnistes. Mélancolique, puissante et subjuguée, sa peinture est celle du silence éloquent, d'un art chromatique qui, pour sobre et mesuré, n'en est que plus disert. Atelier ouvert toute l'année.



Accueil : samedi et dimanche de 11h à 19h
9 rue des Scourtets - 02 97 43 48 93

BERRIC



Chapelle Notre Dame des Vertus (Cl. M.H) et sa fontaine (à 600m)

Fondée à la fin du XVe, et se distingue surtout par sa façade occidentale et s'accompagne d'une belle fontaine du XVIIe (I.S.M.H.).

- Visite libre ou guidée – samedi 14h à 18h et dimanche 10h à 18h



Chapelle Notre Dame de Bon Secours à Kercohan (I.S.M.H) et sa fontaine (à 700m)

Bâtie au milieu du XVIe, elle possède de belles peintures murales et une fontaine à proximité.

- Visite libre ou guidée – samedi 14h à 18h et dimanche 10h à 18h



Eglise Saint-Thuriau

Remise en valeur dernièrement après avoir subi des transformations aux XVIIe et XXe.

- Visite libre ou guidée – dimanche 14h à 18h



CADEN

Le Centre d'Arts Les Digitales vous propose...



Centre d'Arts Les Digitales (près de la mairie)

Centre d'arts communautaire du Pays de Questembert. A travers un circuit muséographique atypique, découvrez les maquettes agricoles réalisées par Albert Sevestre, fervent défenseur du patrimoine local.

Il abrite également des espaces d'exposition et de création artistique.

- Visite libre ou commentée – samedi 10h à 12h et 14h à 18h et dimanche 14h à 18h. Plus d'informations au 02 97 67 14 59



Exposition de l'Ecole du paysage de Blois

Les Digitales vous proposent une visite sur le territoire de la Communauté de Communes à travers les dessins des étudiants de l'école du paysage de Blois. Ils ont sillonné les routes et chemins du territoire et vous livrent quelques esquisses de leur travail.

- Visite libre – samedi 10h à 12h et 14h à 18h et dimanche 14h à 18h



Exposition de Guillaume Robic

Artiste-peintre de Limerzel, Guillaume Robic expose aux Digitales. « C'est dans l'art abstrait que je trouve la plus grande liberté à mon expression. Il ne s'agit pas de représenter mais d'aller chercher une émotion, un ressenti ». • Visite libre – samedi 10h à 12h et 14h à 18h, dimanche 14h à 18h

Artiste présent samedi et dimanche de 14h à 17h



Balade Nature

Balade sur le thème de la lecture de paysage en compagnie de Michel Collin, paysagiste à Rennes et concepteur de l'Atlas des paysages du Morbihan.

- Départ balade samedi (horaire et inscription : se renseigner au 02 97 26 56 00)



LA VRAIE-CROIX



Chapelle de la Vraie-Croix

Elle fut bâtie au XIIIe pour abriter la relique du même nom et a la particularité d'avoir deux niveaux. Elle abrite une croix reliquaire en bronze du XVe. Une croix et une fontaine se trouvent à proximité.

- Visite libre – samedi et dimanche 8h à 19h



Concert de chants de mariage breton avec Yannick Gargam – samedi à 20h dans l'église Saint-Isidore



Balade guidée du village (Maison Louis, chapelle, fontaine, ruines du Tostal...) en compagnie des membres de l'association « Langroëz, Histoire et Patrimoine » qui vient de sortir un livret sur la toponymie de La Vraie-Croix, fruit d'un long et passionnant travail de recherche – samedi à partir de 17h

LIMERZEL



Chapelle Saint Clair, la fontaine et la croix (I.S.M.H)

La chapelle possède des éléments d'architecture des XVe et XVIe mais a subi une forte restauration au XIXe.

- Visite – dimanche avec le pardon (messe, repas et animations)

MALANSAC



Parc de Préhistoire de Bretagne (La Croix Neuve à 2km de Rochefort-en-Terre)
Dans un site exceptionnel, 36 scènes grandeur nature vous présentent le monde des dinosaures et l'évolution de l'homme. Venez faire un saut dans le temps pour découvrir la préhistoire telle que vous ne l'avez jamais vue! Explication des scènes en 6 langues. Centre d'accueil avec boutique, bar avec terrasse, salles de pique-nique (couvertes et gratuites). La visite dure entre 1h30 et 2h (visite non-guidée). Parc ouvert tous les jours d'avril aux vacances de la Toussaint.



- Visite libre – samedi et dimanche 13h à 19h (fermeture des entrées à 17h)
 - Tarif unique « Journées du Patrimoine » – 7,50€ et gratuit – de 4 ans (au lieu de 13€/adulte)
- Plus d'informations au 02 97 43 34 17 - contact@prehistoire.com - www.prehistoire.com

MOLAC



Chapelle Notre Dame de l'Assomption du l'Hermain

Elle fut bâtie par les Templiers au XIIe sur un site déjà ancien où les druides se réunissaient pour exercer leur culte.

- Visite – dimanche de 10h à 19h
- Exposition d'œuvres d'artistes locaux : peintures, créations artistiques...



Concert de chant lyrique par une artiste molacoise – dimanche à 16h30



QUESTEMBERT



Les Halles (Cl. M.H) (centre-ville)

Cet édifice, à la charpente remarquable, a été conçu pour abriter le marché (toute l'année, grand marché régional le lundi matin et le mercredi en soirée). Il date du XVIe, a été restauré en 1675 et plus récemment en 1997-98.



! WE du 20 et 21 : organisation d'une Foire-Expo dans le centre –ville (ci-après)

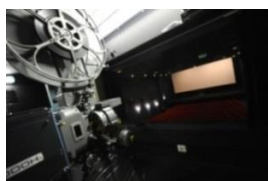


Foire-expo dans le centre-ville de Questembert

1^{ère} Foire-expo organisée par les commerçants de Questembert (UDEQ).

150 exposants : automobile, motoculture, camping-car, habitat, loisirs créatifs, équipement de la personne, petits stands de marché, produits du terroir...

- Entrée gratuite – du vendredi 19 au dimanche 21



Cinéma Iris : traversez l'écran et découvrez les coulisses du cinéma !

(2 bis boulevard St Pierre)

L'Iris Cinéma est un cinéma associatif ouvert toute l'année (2 salles avec son numérique) avec des films en avant-première, des sorties nationales, mais aussi des films plus rares, labellisés « Art et essai », « Jeune public »...

- Visites guidées des cabines de projection avec démonstration du fonctionnement des projecteurs 35 mm et numériques – samedi de 14h à 17h



Cinéma Iris : ciné-concert avec Christian Paboef autour du film «Gosses de Tokyo »



De Hitchcock à Fritz Lang, de Murnau à Dreyer, de Chaplin à Keaton... le musicien **Christian Paboef**, de formation jazz, revisite depuis dix ans les grands classiques du cinéma muet.

"Gosses de Tokyo" : un film de Yasujiro Ozu - Japon - 1932 - 1h34

Comment des enfants, mécontents de l'attitude de leurs parents, décident de faire une grève de la faim et de la parole. Comédie à l'humour amer qui met en scène les relations conflictuelles entre un père et ses deux fils.

• Ciné-concert - dimanche à 17h30 (tarifs habituels)

Plus d'informations au 02 97 26 60 90 ou sur www.iris-cinema-questembert.com



Chapelle Saint Michel (Cl. M.H), la croix (Cl. M.H), l'If (centre-ville)

Elle date des XVe et XVIe et a été restaurée (charpente, toiture, maçonneries). La croix historiée à panneaux date des XVIe et XVIIe. L'If (+ de 500 ans) fait partie des arbres remarquables.

• Visite libre – samedi 14h à 17h et dimanche 14h à 18h

• Vidéo (en permanence) sur l'historique de la chapelle, l'origine de l'association « Arts et Culture Chapelle Saint Michel »... – samedi 14h à 17h et dimanche 14h à 17h



Concert avec Angéline James et Jordan Bowden au chant, accompagnés au piano par Anna Queval (Barbara, Céline Dion, Renaud, Garou, Patrick Bruel, Yiruma, Haendel...) – samedi 18h30



Chapelle Sainte Suzanne (direction Limerzel)

La Chapelle a été construite en 1903, remplaçant une ancienne chapelle tombant en ruines. Plusieurs éléments de ce premier édifice sont encore présents dans la chapelle actuelle (l'autel en bois polychrome, certaines statues). Elle se démarque par le fait de comporter deux niveaux et possède un magnifique retable. Présentation de la souscription «Fondation du Patrimoine » et maquettes pour la restauration des vitraux.

• Visite – dimanche 10h30 à 12h et 13h30 à 17h



Chapelle Saint Jean (direction Noyal-Muzillac)

Elle est caractéristique des édifices ayant appartenu aux Hospitaliers de St Jean de Jérusalem. Elle date du XIIIe et a fait l'objet d'une restauration au XVIIIe.

• Visite libre – dimanche 14h à 18h



Chapelle Notre Dame de l'O à Bréhardec et sa fontaine (I.S.M.H)

(direction Muzillac/Péaule)

Bâtie en 1211, elle possède un retable type Renaissance, plusieurs statues, des tableaux et une jolie fontaine à proximité.

• Visite libre – dimanche 10h à 12h et 14h à 17h30



Moulin de Lançay (I.S.M.H) (direction Molac/Malestroit)

Lauréat 2008 du concours national « Nos moulins ont de l'avenir » organisé par la Fondation du Patrimoine. Moulin à eau restauré, inscrit aux Monuments Historiques, datant de la fin du XIVe. Mécanismes et système hydraulique en fonctionnement (XIXe – XXe). Exemple type du patrimoine industriel et technique. Diaporamas.

• Visites guidées : samedi 14h30 à 18h30 et dimanche 11h à 12h30 et 14h30 à 18h30

Tarif réduit : 2€, gratuit pour les – de 18 ans, demandeurs d'emploi, RSA, personnes handicapées et leurs accompagnateurs.

Plus d'informations au 02 97 45 74 79 ou 02 97 45 77 92 et sur www.moulin-de-lancaz.fr



ROCHEFORT-EN-TERRE

Rochefort-en-Terre, cité historique

Elle doit la qualité de son patrimoine architectural à son riche passé d'art et d'histoire.



Bourg castral entouré de vallons, la cité regroupe une centaine de maisons sur un éperon rocheux composé de schiste. Composée d'une **riche et harmonieuse décoration florale**, elle regroupe également nombre d'artisans d'art, de peintres et de boutiques que l'on découvre en se baladant dans les rues et venelles de cette « **Petite Cité de Caractère** », également « **Village Fleuri 4 Fleurs** » et l'un des « **Plus Beaux Villages de France** ».



Parc du château de Rochefort-en-Terre

Dominant l'un des plus beaux villages de France, le château de Rochefort, construit sur le site d'une ancienne forteresse médiévale fut la résidence de deux peintres américains francophiles, Alfred et Trafford Klots. Seul le parc est ouvert à la visite.

- Visite libre – samedi et dimanche de 9h à 19h



Collégiale Notre-Dame de la Tronchaye (Cl. M.H)

Cet édifice date des XIIe et XVIe. Il est excentré du cœur de la cité et situé sur un terrain en pente. Façade de style gothique flamboyant et clocher roman.

- Visite libre – samedi et dimanche 8h à 19h



Autres animations du weekend ... (non exhaustif)

QUESTEMBERT

- Journée Portes Ouvertes au siège de la Communauté de Communes du Pays de Questembert (8 avenue de la gare)



Venez découvrir le nouveau siège de la Communauté de Communes ! La Communauté de Communes vous accueille pour visiter son nouveau bâtiment, rencontrer les élus, les agents et mieux comprendre quelles sont les missions de cette collectivité territoriale. Venez nombreux !

- Visite – samedi de 10h à 17h

Plus d'informations au 02 97 26 59 51 et sur www.pays-questembert.fr



LAUZACH - Vide-greniers

De l'Ecole de la Farandole à la salle culturelle Le Cube et en extérieur. Gratuit • Samedi de 9h à 18h

ROCHEFORT-EN-TERRE - Découverte de la pêche aux carnassiers à l'Etang du Moulin Neuf

Organisée par L'Association de pêche du Pays de Questembert la Truite Questembergeoise. Tout public. Se munir d'une carte de pêche (en vente dans les OTSI de Questembert et Rochefort-en-Terre, gratuit membres de l'Association). • Samedi de 8h30 à 13h. Plus d'informations au 06 62 53 64 18

SAINT-GRAVÉ - 4^{ème} Fête à la brasserie La Bambelle (Lanvaux)

Visites de la brasserie et découverte des secrets du divin breuvage dès 10h (toutes les heures). A 14h30 concours de Mølkky, 17h balade contée avec Matao, 18h concours de cuisine en musique, 19h30 apéro-repas en musique, 20h30 concerts... Entrée gratuite.

- Samedi à partir de 10h. Plus d'informations sur www.labambelle.com

Programme mis en place par Rochefort-en-Terre Tourisme en partenariat avec les communes et les associations de la Communauté de Communes du Pays de Questembert.

Programme arrêté au 29 août sous réserve de modifications.

Mises à jour quotidiennes en rubrique Sortir/Agenda sur

www.rochefortenterre-tourisme.com





Journées Européennes du Patrimoine

Rochefort-en-Terre Tourisme

Tél. 02 97 26 56 00 - info@rochefortentere-tourisme.com

www.rochefortentere-tourisme.com

Bureaux de Rochefort-en-Terre : 7 place du puits 56220 Rochefort-en-Terre Tél.02 97 43 33 57

Ouverture : samedi 20 de 10h à 13h et de 14h à 17h30

Bureaux de Questembert : 15 rue des Halles 56230 Questembert Tél 02 97 26 56 00

Ouverture : samedi 20 de 9h30 à 13h et de 14h30 à 17h30

